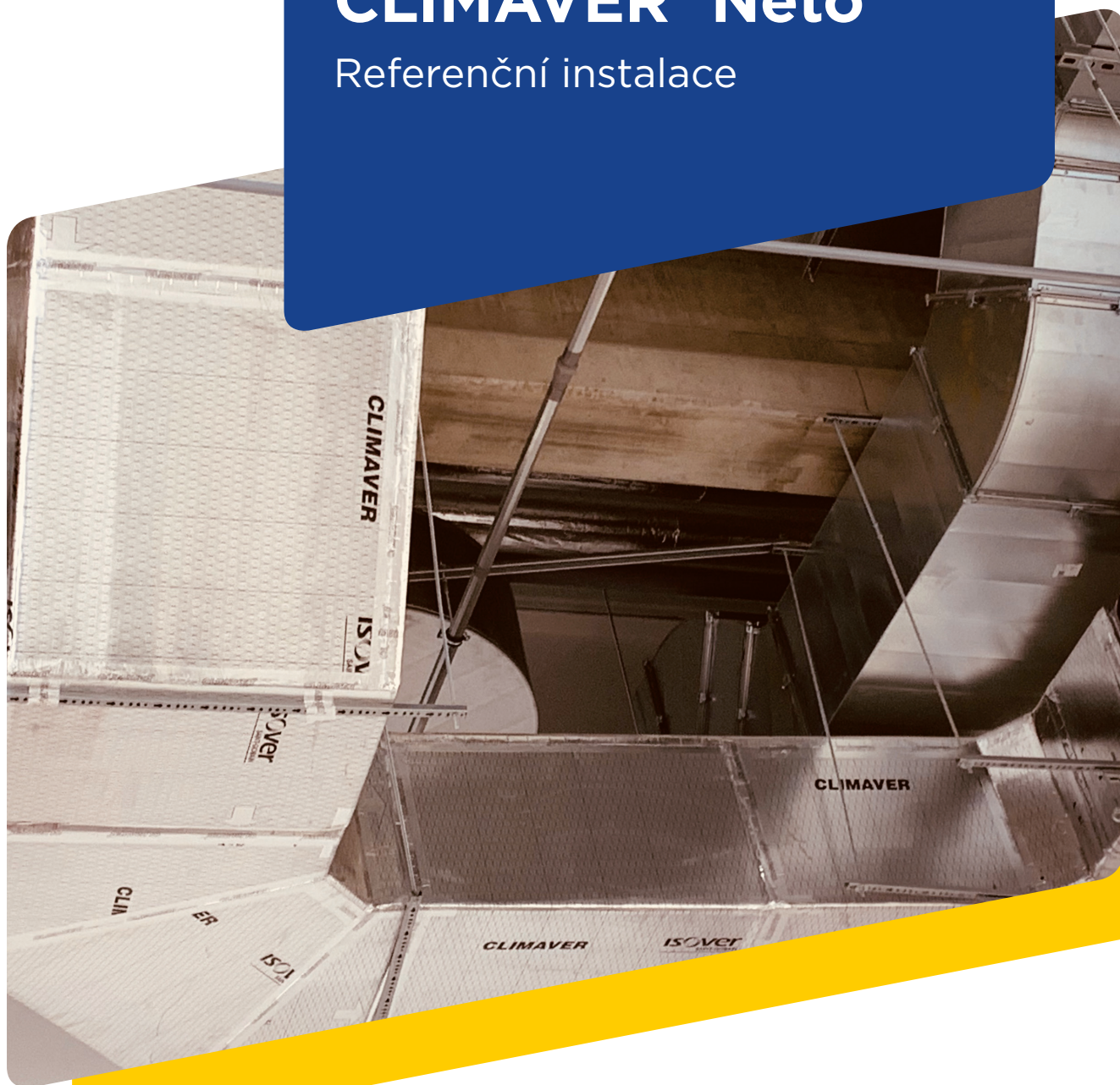




# CLIMAVER® Neto

Referenční instalace



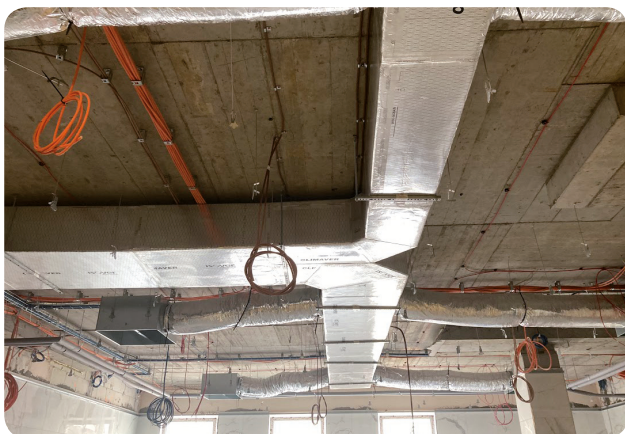


# Centrum duševního zdraví Beroun





# Centrum duševního zdraví Beroun





# CLIMAVER® Neto 360

Technický list



## TECHNICKÉ PARAMETRY

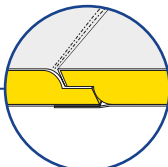
CHARAKTERISTIKA	SYMBOL	JEDNOTKA		MNOŽSTVÍ A NAMĚŘENÉ HODNOTY					NORMA	
Použití	-	-		CLIMAVER® je samonosné vzduchotechnické potrubí k distribuci upravovaného vzduchu pro účely vytápění, větrání a klimatizace. Vhodné řešení pro prostory, kde je kladen důraz na akustiku: kina, divadla, vzdělávací zařízení, nemocnice, administrativní budovy.					EN 13403	
Součinitel tepelné vodivosti	T	[°C]		10	20	40	60		EN 12667	
	λ	[W/(m·K)]		0,032	0,033	0,036	0,038			
Reakce na oheň	-	-		B-s1, d0					EN 13501-1	
Akustická absorpce		Hz		125	250	500	1000	2000	4000	EN ISO 354 EN ISO 11654
	α			0,35	0,65	0,75	0,85	0,90	0,90	
	rozměr [mm]	200 × 200	dB/m	4,8	11,5	14,0	16,7	18,1	18,1	
		400 × 500		2,2	5,2	6,3	7,5	8,2	8,2	
		500 × 1000		1,5	3,5	4,2	5,0	5,4	5,4	
	α <sub>w</sub>			0,85						
Vzduchotěsnost	-	-		Třída těsnosti D					EN 1507	
Tlaková odolnost	-	Pa		800					EN 13403	
Rozměrová stabilita	-	%		< 1					EN 1604	
CE kód specifikace	-	-		MW-EN14303-T5-MV1					EN 14303	
Kontrola kvality	-	-		Isover je certifikován dle EN ISO 9001 a EN ISO 14001					EN ISO 9001 EN ISO 14001	

\*Viz montážní postup.

## STANDARDNÍ ROZMĚRY / INFORMACE O BALENÍ

ROZMĚRY		Tloušťka d [mm]	m²/balení	m²/paleta	m²/kamion
Délka l [mm]	Šířka b [mm]				
3 000	1 190	25	24,99	299,88	2 399

Výrobky musí být skladovány uvnitř, na suchém a čistém místě.

UNIKÁTNÍ MONTÁŽ	PRACOVNÍ PODMÍNKY		
Montáž potrubí: systémové napojení pero-drážka		Odolný vůči agresivním čisticím metodám	Maximální rychlost vzduchu 18 m/s
			Maximální teplota proudícího vzduchu: 90 °C

30. 3. 2023 Uvedené informace jsou platné v době vydání technického listu. Výrobce si vyhrazuje právo tyto údaje měnit.