



## Jak na izolaci podlahy pudy se systémem Isover StepCross za použití Isover InsulSafe®

### Montážní návod



Montážní návod

[www.isover.cz/blog/montazni-navod/montazni-navod-jak-na-izolaci-podlahy-pudy-se-systemem-isover-stepcross-za-pouziti-isover-insulsafe](http://www.isover.cz/blog/montazni-navod/montazni-navod-jak-na-izolaci-podlahy-pudy-se-systemem-isover-stepcross-za-pouziti-isover-insulsafe)



#### 1 Aplikace parozábrany

Nutnost aplikace parozábrany je potřeba individuálně posoudit, u některých staveb může být již parotěsnost vyřešena. V případě pokládky je nutné zbavit podklad nerovností a nečistot např. kamínků a dalších malých ostrých částí ze stavby.



#### 2 Spoje a detaily

Při pokládce parozábrany jsou nejdůležitější detaily. Na vyřešení detailů je ideální systém pásek Isover Vario®.



#### 3 Napojení na zdivo

V případě napojení na zdivo použijeme tmel Isover Vario® DoubleFit+, který je potřeba nanést v dostatečném množství. Na konstrukci naneste „housenku“ tmelu a přikryjte ji fólií. Pak přejedte dvěma prsty podél housenky a lehce na ni tlačte z boku. Nikdy netlačte přímo na tmel, neplnil by pak svou elastickou funkci a nefungoval by správně.



#### 4 Sestavení roštu

Na připravený podklad aplikujeme systém Isover EPS trámků a křížů. Součástí jednoho pole je Kříž-Trám-Trám-Kříž. U fukané varianty není striktně předepsaná rozteč polí, ale doporučuje se dodržet rozteč 600 mm.



5



### Lepení prken

Na připravený EPS podklad se aplikuje roznášecí prkno pomocí speciálního PUR lepidla na spojení dřeva a EPS.

6



### Rozteč polí

Je doporučeno dodržet rozteč jednotlivých polí 600 mm. Pro lepší stabilizaci v prostoru lze použít pomocné prkno s vrutem.

7



### Připraveno pro nafoukání izolace

Aplikaci lze provádět dvojím způsobem, a to buď do mezery s prkenným záklopem nebo do prostoru mezi pole bez záklopu.

7a



### Varianta bez záklopu

Rychlost aplikace je cca 1 balení / 15 minut.  
Spotřeba 1 balení / m<sup>3</sup>.

7b



### Varianta s prkenným záklopem

Izolace může přesahovat horní hranu. Následnou montáží prken se vata stlačí (zlepší se tepelněizolační vlastnosti). Záklop OSB deskou v případě foukané aplikace nedoporučujeme, protože neumožňuje takovou cirkulaci vzduchu jako prkenný záklop.

8



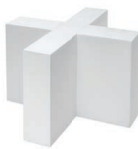
### Finální prkenný záklop vč. bednění výlezu

Doporučujeme aplikovat tuto variantu finálního záklopu, protože prkenný záklop umožňuje cirkulaci vzduchu.

## Sortiment výrobků v systému



Isover  
Tram EPS



Isover  
Kříž EPS



Isover  
InsulSafe®



Isover  
Vario® KB1



Isover  
Vario® KM Duplex UV



Isover  
Vario® DoubleFit+