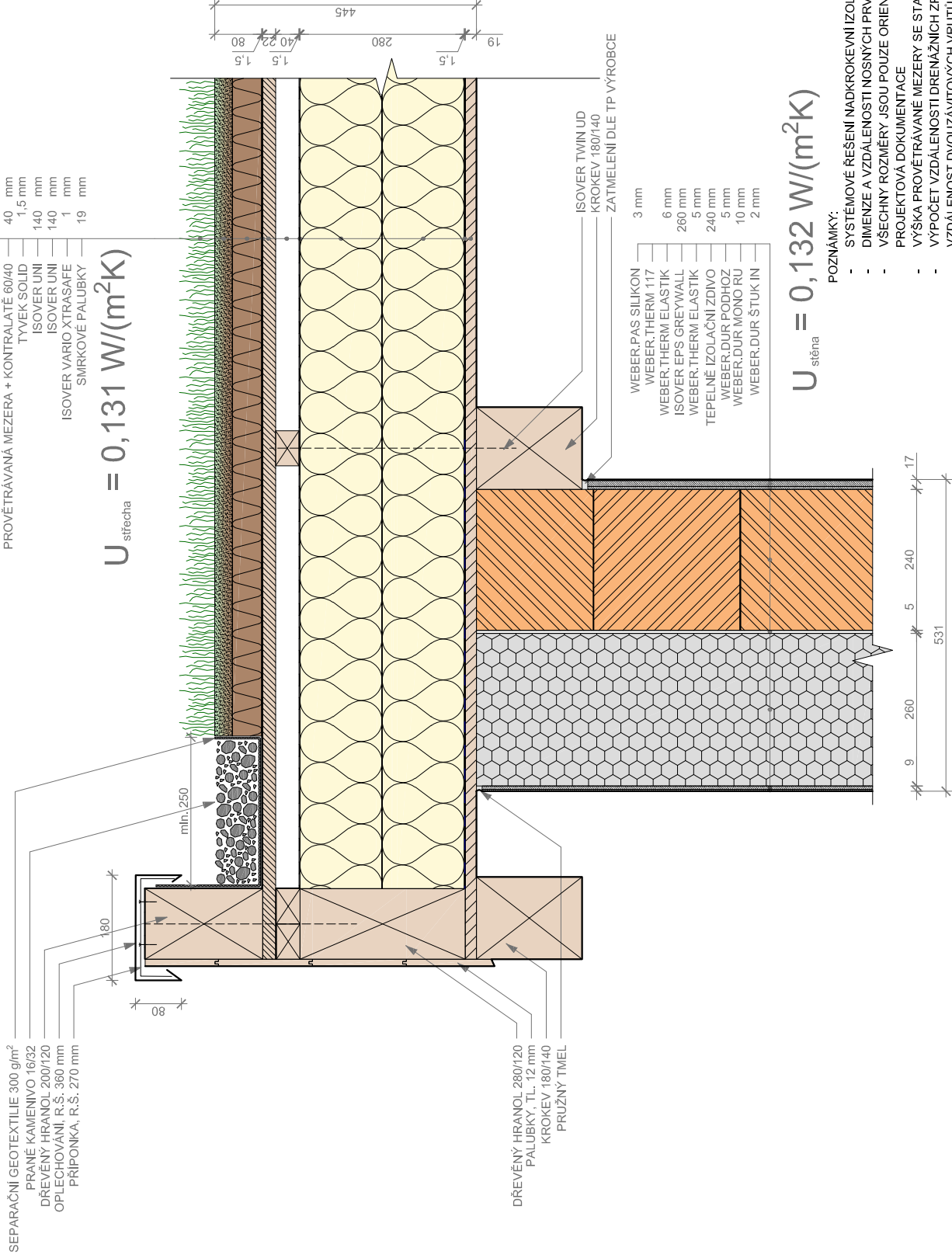


- ZAPĚSTOVANÉ ROZCHODNÍKOVÉ EKORASTRY E30
ISOVER INTENSE + DRENÁŽNÍ ZPOMALOVAČE
HYDROIZOLACE ODOLNÁ PROTI PRORUŠENÍ KORINKU
OSB DESKA P+D
PROVĚTRÁVANÁ MEZERA + KONTRALATĚ 60/40
TYVEK SOLID
ISOVER UNI
ISOVER UNI
ISOVER VARIO XTRASAFE
SMRKOVÉ PALUBKY
- 30 mm
50 mm
1,5 mm
22 mm
40 mm
40 mm
1,5 mm
140 mm
140 mm
1 mm
19 mm

$$U_{\text{střecha}} = 0,131 \text{ W/(m}^2\text{K)}$$



ALTERNATIVNÍ ŘEŠENÍ

$$U_{\text{stěna}} = 0,132 \text{ W/(m}^2\text{K)}$$

POZNÁMKY:

- SYSTÉMOVÉ ŘEŠENÍ NADKROKVNÍ IZOLACE ISOVER X-TRAM
- DIMENZE A VZDÁLENOSTI NOSNÝCH PRVKŮ JSOU STANOVENY ORIENTAČNĚ
- VŠECHNY ROZMĚRY JSOU POUZE ORIENTAČNÍ, PŘESNÉ ROZMĚRY A POUŽITÉ MATERIÁLY SPECIFIKUJE PROJEKTOVÁ DOKUMENTACE
- VÝŠKA PROVĚTRÁVANÉ MEZERY SE STANOVUJE DLE ČSN 73 1901
- VÝPOČET VZDÁLENOSTI DRENÁŽNÍCH ZPOMALOVAČŮ ZAJIŠŤUJE ISOVER
- VZDÁLENOST DVOUZÁVITOVÝCH VRUTŮ ISOVER TWIN UD JE NUTNÉ STANOVIT STATICKÝM VÝPOČTEM.
- STANOVUJE NA VÝŽÁDÁNÍ ISOVER.
- ZAPĚSTOVANÉ EKORASTRY LZE REALIZOVAT NA STAVBĚ, K REALIZACI JSOU NUTNÉ EKORASTRY, EXTENZVNÍ MINERÁLNÍ SUBSTRÁT, ROZCHODNÍKOVÉ ŘÍZKY A SAMODEGRADAČNÍ TEXTILIE
- PRO VYŠŠÍ SKLONY SE MUSÍ STABILIZOVAT I PRANÉ KAMENIVO NEBO VÝNECHAT V ZÁVISLOSTI NA LOKALITĚ A VĚTRNÉ OBLASTI
- PŘESNÝ SKLON STŘECHY ZÁVISÍ NA PROJEKTOVÉ DOKUMENTACI

V PŘÍPADĚ DOTAZŮ SE OBRÁTEŤ NA CENTRUM TECHNICKÉ A OBCHODNÍ PODPORY ISOVER:

- technickedotazy@isover.cz
- +420 800 476 837

TECHNICKÝ DETAIL
VEGETAČNÍ STŘECHY
ŠIKMÁ STŘECHA - NADKROKVNÍ IZOLACE - ŠTÍTOVÁ STĚNA
MĚŘÍTKO 1:10