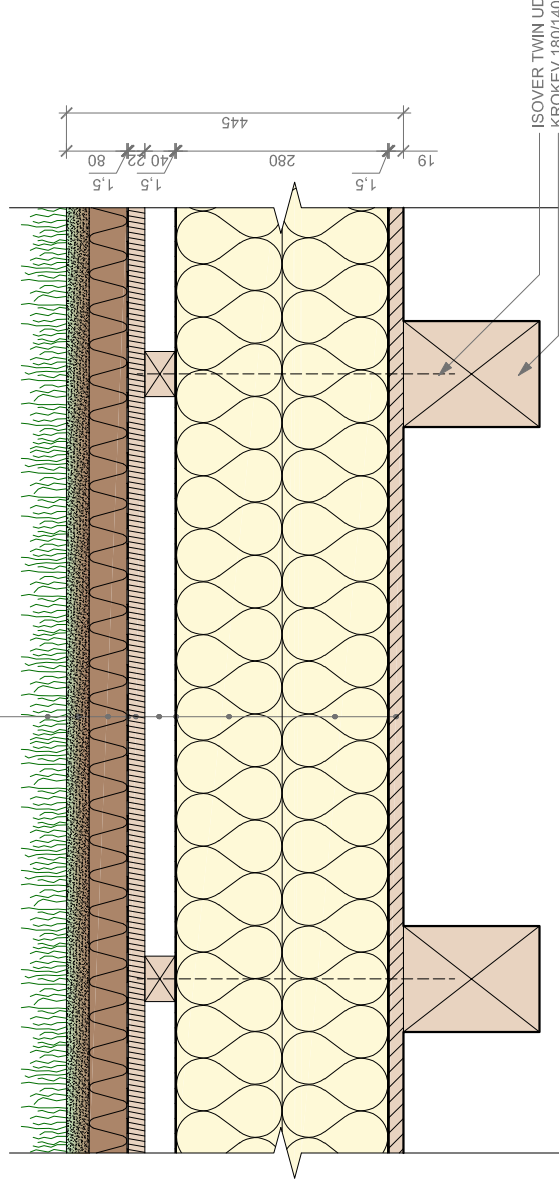


ZAPĚSTOVANÉ ROZCHODNÍKOVÉ EKORASTRY E30 — 30 mm
ISOVER INTENSE — 50 mm
HYDROIZOLACE ODOLNÁ PROTI PRORŮSTÁNÍ KORINKŮ — 1,5 mm
OSB DESKA P+D — 22 mm
PROVĚTRÁVANÁ MEZERA + KONTRALATĚ 60/40 — 40 mm
TYVEK SOLID — 1,5 mm
ISOVER UNI — 140 mm
ISOVER VARIO XTRASAFE — 140 mm
SMRKOVÉ PALUBKY — 19 mm

$$U_{\text{střecha}} = 0,131 \text{ W/(m}^2\text{K)}$$



POZNÁMKY:

- SYSTÉMOVÉ ŘEŠENÍ NADKROKEVNÍ IZOLACE ISOVER X-TRAM
- DIMENZE A VZDÁLENOSTI NOSNÝCH PRVKŮ JSOU STANOVENY ORIENTAČNĚ
- VŠECHNY ROZMĚRY JSOU POUZE ORIENTAČNÍ. PŘESNÉ ROZMĚRY A POUŽITÉ MATERIÁLY SPECIFIKUJE PROJEKTOVÁ DOKUMENTACE
- VÝŠKA PROVĚTRÁVANÉ MEZERY SE STANOVUJE DLE ČSN 73 1901
- VÝPOČET VZDÁLENOSTI DRENAŽNÍCH ZPOMALOVAČŮ ZAJIŠŤUJE ISOVER
- VZDÁLENOST DVOUZÁVITOVÝCH VRUTŮ ISOVER TWIN UD JE NUTNĚ STANOVIT STATICKÝM VÝPOČTEM. STANOVUJE NA VYŽÁDÁNÍ ISOVER.
- ZAPĚSTOVANÉ EKORASTRY LZE REALIZOVAT NA STAVBĚ, K REALIZACI JSOU NUTNÉ EKORASTRY, EXTENZIVNÍ MINERÁLNÍ SUBSTRÁT, ROZCHODNÍKOVÉ ŘÍZKY A SAMODEGRADAČNÍ TEXTILIE
- PŘESNÝ SKLON STŘECHY ZÁVISÍ NA PROJEKTOVÉ DOKUMENTACI

TECHNICKÝ DETAIL

VEGETAČNÍ STŘECHY

ŠIKMÁ STŘECHA - NADKROKEVNÍ IZOLACE - SKLADBA

MĚŘÍTKO 1:10

V PŘÍPADĚ DOTAZŮ SE OBRÁTEJTE NA CENTRUM TECHNIKÉ A OBCHODNÍ PODPORY ISOVER:

- technickedotazy@isover.cz
- +420 800 476 837