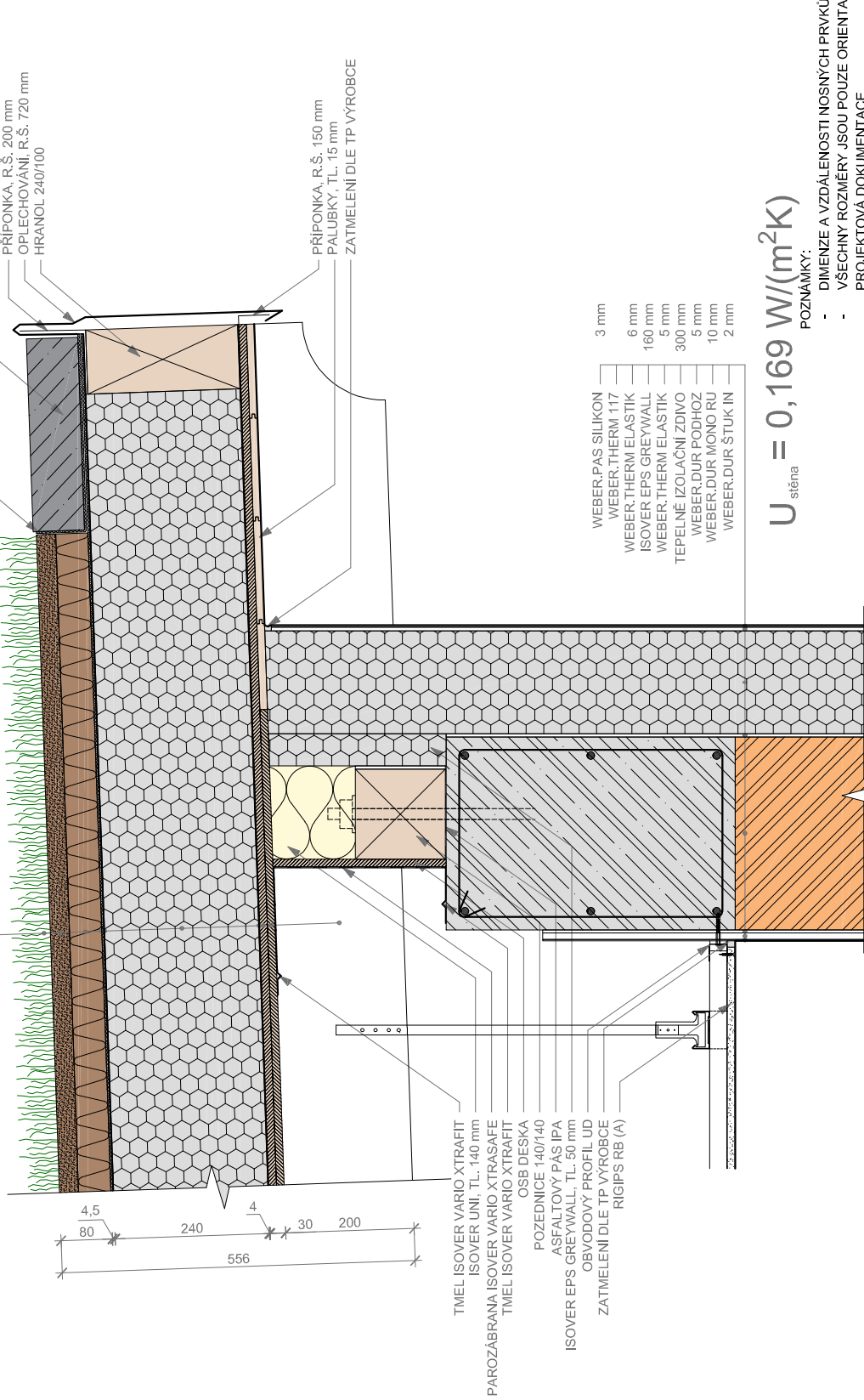


- EXTENZIVNÍ ZELENĚN
- EXTENZIVNÍ MINERÁLNÍ SUBSTRÁT
- ISOVER FLORA
- SEPARAČNÍ GEOTEXTILIE 300 g/m<sup>2</sup>
- HYDROIZOLACE ODOLNÁ PROTI PRORŮSTÁNÍ KÖRINKŮ
- ISOVER EPS 150
- PAROZÁBRANA (EKV. DIF. TL. 120 m)
- OSB DESKA
- OSB DESKA
- KROKEV 200/140
- 30 mm
- 50 mm
- 3 mm
- 1,5 mm
- 240 mm
- 4 mm
- 15 mm
- 15 mm
- 200 mm

$$U_{\text{střecha}} = 0,137 \text{ W/(m}^2\text{K)}$$

2 °

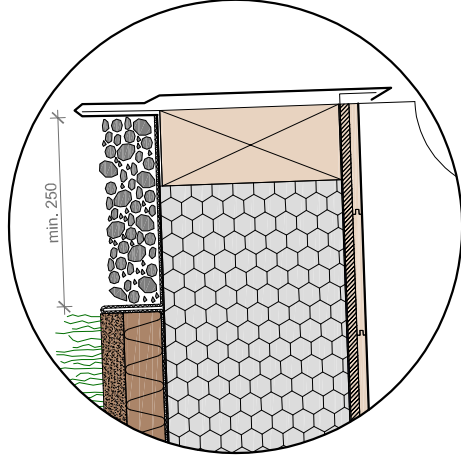


$$U_{\text{stěna}} = 0,169 \text{ W/(m}^2\text{K)}$$

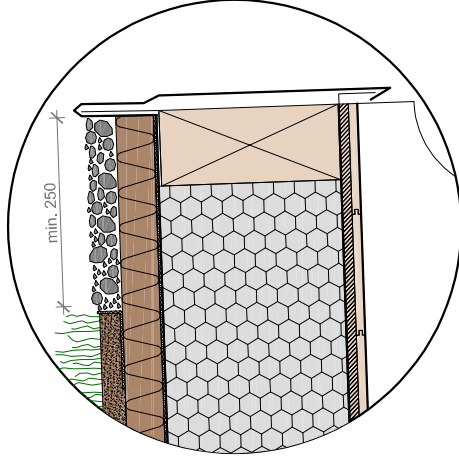
POZNÁMKY:

- DIMENZE A VZDÁLENOSTI NOSNÝCH PRVKŮ JSOU STANOVENY ORIENTAČNĚ
- VŠECHNY ROZMĚRY JSOU POUZE ORIENTAČNÍ, PŘESNÉ ROZMĚRY A POUŽITÉ MATERIÁLY SPECIFIKUJE PROJEKTOVÁ DOKUMENTACE
- EXTENZIVNÍ ZELENĚN - ROZCHODNÍKOVÉ ŘÍZKY NEBO ROZCHODNÍKOVÝ KOBREK, NETŘESKÝ, SUCHOMILNĚ TRAVINY
- SKLADBU U STŘECH S VĚTŠÍ PŮDORYSNOU PLOCHOU NEBO V OBLASTECH S VYŠŠÍM SRÁŽKOVÝM ÚHRNEM NUTNO DOPLNIT O NOPOVOU FOLII
- V PŘÍPADĚ VOLBY PVC JE NUTNO EPS A PVC SEPAROVAT, NAPŘ. SKLOVLÁKNITOU NETKANOU GEOTEXTILIÍ, MIN 120 g/m<sup>2</sup>
- UVEDENÝ SKLON STŘECHY JE ORIENTAČNÍ, PŘESNÝ SKLON ZÁVISÍ NA PROJEKTOVÉ DOKUMENTACI
- V PŘÍPADĚ DOTAZŮ SE OBRÁTEJTE NA CENTRUM TECHNICKÉ A OBCHODNÍ PODPORY ISOVER:
- [technickedotazy@isover.cz](mailto:technickedotazy@isover.cz)
- +420 800 476 837

TECHNICKÝ DETAIL  
VEGETAČNÍ STŘECHY  
PLOCHÁ STŘECHA - HORNÍ HRANA  
MĚŘÍTKO 1:10



ALTERNATIVNÍ ŘEŠENÍ



ALTERNATIVNÍ ŘEŠENÍ